



ÉTABLISSEMENT
PARTENAIRE



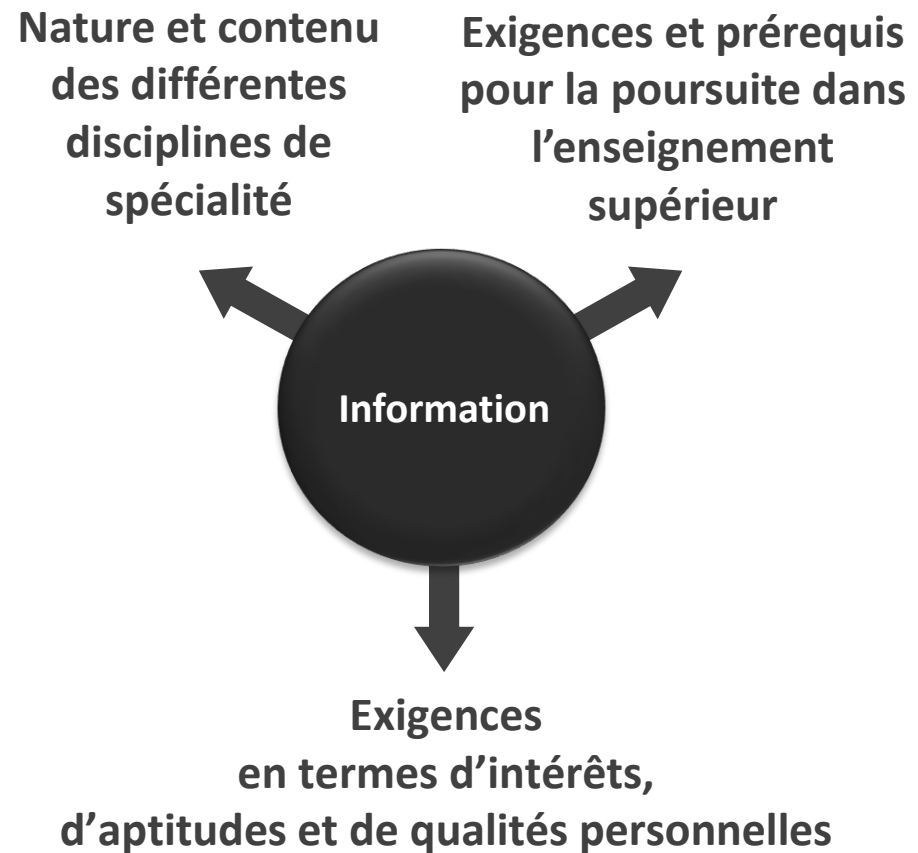
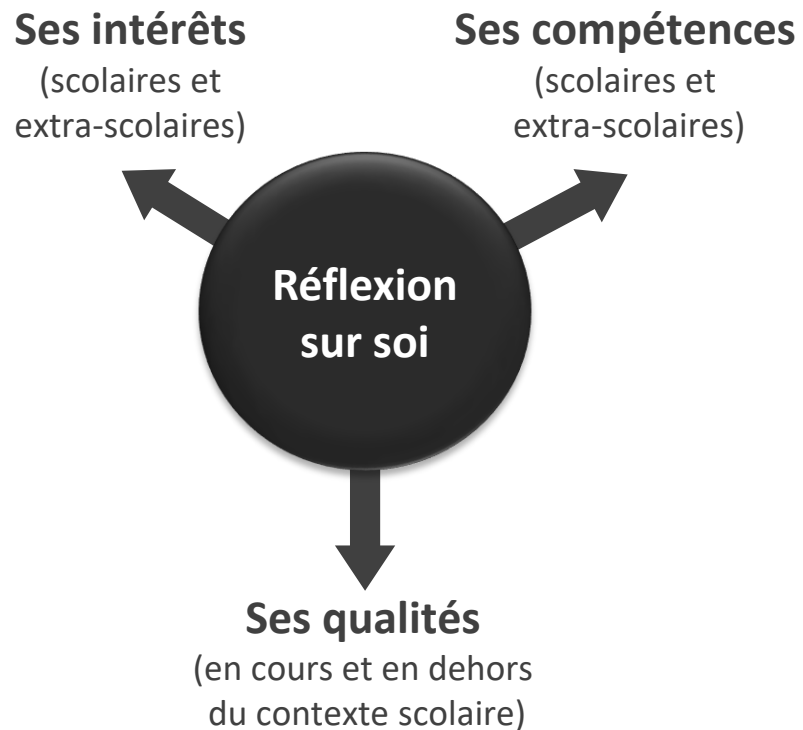
aefe

Agence pour
l'enseignement français
à l'étranger

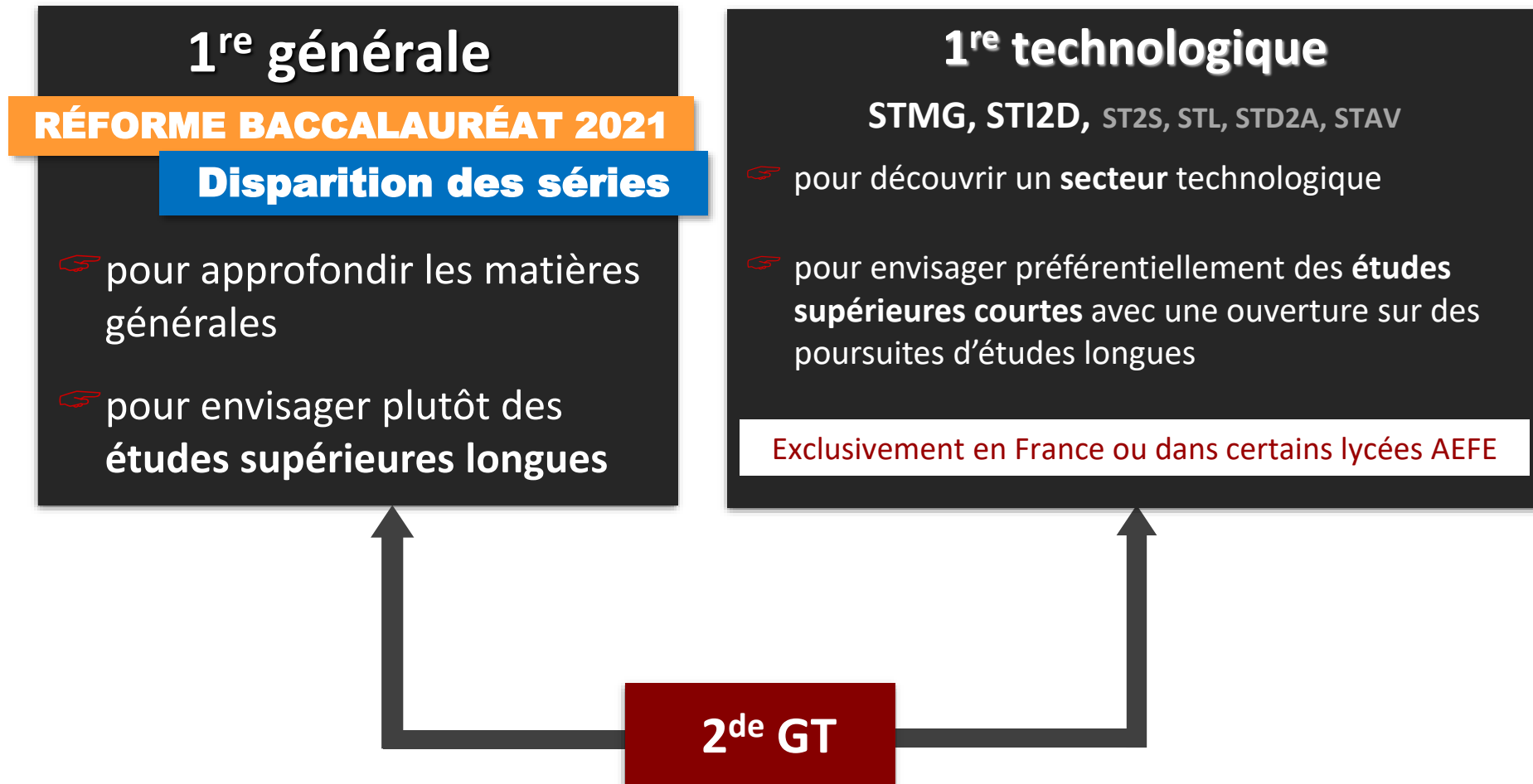
Après la classe de 2nd

Choisir son baccalauréat

Faire le bon choix d'orientation suppose que l'on ait vraiment réfléchi sur soi et que l'on se soit bien informé...



Les choix possibles après la classe de seconde générale et technologique



L'enseignement professionnel

Le baccalauréat professionnel ou formation professionnelle : une autre possibilité...

*Le baccalauréat professionnel peut être envisagé à l'issue de la 2^{de} GT. Dans ce cas, il s'agit d'une **réorientation** pour être préparé, non plus exclusivement à une poursuite d'études dans le supérieur, mais à une **insertion professionnelle plus rapide**.*

Quelques lycées du réseau AEFÉ et les lycées professionnels du territoire français proposent des spécialités dans de nombreux secteurs :



BATIMENT



SERVICES



INDUSTRIE



AGRICOLE

BACCALAURÉAT 2024

La nouvelle voie générale

Enseignements communs du cycle terminal

Enseignement	Horaires 1 ^{ère}	Horaires Tale
Français	4 h	-
Philosophie	-	4 h
Histoire géographie	3 h	3 h
Langues vivantes A et B	4 h 30	4 h
Enseignement scientifique	2 h	2 h
Education physique et sportive	2 h	2 h
Enseignement moral et civique	0 h 30	0 h 30
Total	16 h	15 h 30

Accompagnement personnalisé- Selon les besoins de l'élève.

Accompagnement au choix de l'orientation. Selon les besoins des élèves et les modalités propres de chaque établissement.

BACCALAURÉAT 2024

La nouvelle voie générale

Enseignements de spécialité

Histoire, géographie, géopolitique et sciences politiques

Humanités, littérature et philosophie

Langues, littératures et cultures étrangères

Mathématiques

Physique-chimie

Sciences de la vie et de la Terre

Sciences économiques et sociales

Sciences de l'ingénieur

Arts

Numérique et sciences informatiques

Littérature, langues et cultures de l'Antiquité

L'élève choisit 3 enseignements de spécialité en classe de première

Parmi ces 3 enseignements, il en conserve 2 en classe de terminale

Attention tous les établissements ne proposent pas l'ensemble des enseignements de spécialité



aefe

Agence pour
l'enseignement français
à l'étranger

BACCALAURÉAT 2024

La nouvelle voie générale

Enseignements optionnels

Un seul enseignement optionnel possible en première (3 h), à **l'ISC**

Langue vivante C

Deux enseignements optionnels possibles en terminale (3 h chacun)

- Poursuite de l'enseignement optionnel choisi en première (le cas échéant)
- Choix d'un enseignement optionnel disponible uniquement en classe de terminale parmi :

Droit et grands enjeux du monde contemporain

Mathématiques expertes

Mathématiques complémentaires

Pour les élèves ayant choisi Mathématiques en discipline de spécialité

Pour les élèves n'ayant pas choisi Mathématiques en discipline de spécialité

Les enseignements optionnels de terminale sont à choisir en fonction du projet de poursuite d'études



BACCALAURÉAT 2024

La nouvelle voie générale

Poursuites d'études

➤ Formations universitaires générales

(1^{ère} année licence)

Sciences expérimentales, sciences et technologies, STAPS, PASS, économie-gestion, lettres et langues, arts, sciences humaines et sociales, droit, économie et gestion, administration économique et sociale, etc.

➤ Préparations aux grandes écoles

CPGE scientifiques, économiques et commerciales, littéraires

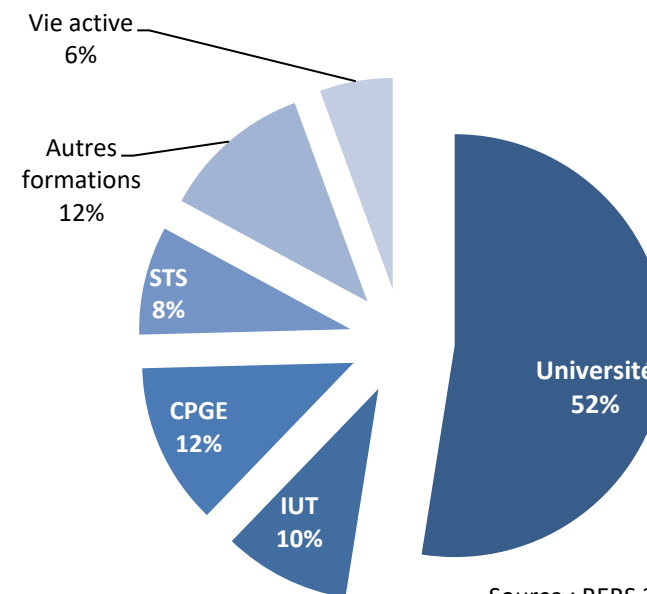
➤ Formations technologiques courtes (BUT, éventuellement BTS)

Mesures physiques, chimie, informatique, agroalimentaire, technico-commercial, commerce, gestion, transports, tourisme, social, arts appliqués

➤ Autres formations

Écoles d'ingénieur et écoles supérieures de commerce post-bac, IEP-Sciences Po, écoles sociales et paramédicales, écoles spécialisées du tourisme, de l'hôtellerie, de la mode, etc.

Poursuites d'études après un baccalauréat général



Source : RERS 2017

BACCALAURÉAT 2024

La voie technologique

Comme pour la voie générale, les enseignements de la voie technologique sont organisés avec un tronc commun et des enseignements de spécialité

Les élèves approfondissent progressivement les **enseignements de spécialité** de leur série de baccalauréat

- 3 enseignements de spécialité en classe de première
- 2 enseignements de spécialité en classe de terminale

BACCALAURÉAT 2024

La voie technologique

Enseignements communs du cycle terminal

Enseignement	Horaires 1 ^{re}	Horaires T ^{ale}
Français	3 h	-
Philosophie	-	2 h
Histoire géographie	1 h 30	1 h 30
Langues vivantes A et B	4 h	4 h
Mathématiques	3 h	3 h
Education physique et sportive	2 h	2 h
Enseignement moral et civique	0 h 30	0 h 30
Total	14 h	13 h

Accompagnement personnalisé. Selon les besoins de l'élève.

Accompagnement au choix de l'orientation. Selon les besoins de l'élève et les modalités propres à chaque établissement

BACCALAURÉAT 2024

voie technologique

la série STMG

Enseignement de spécialité	Horaires 1 ^{re}	Horaires T ^{ale}
Sciences de gestion et numérique	7 h	-
Management	4 h	-
- Gestion et finance - Mercatique - Ressources humaines et communication - Systèmes d'information de gestion	ou ou ou -	10 h
Droit et économie	4 h	6 h
Total	15 h	16 h

Poursuites d'études

➤ Formations technologiques courtes (bac +2) :

Brevets de technicien supérieur (BTS) et Diplômes Universitaires de Technologie (DUT)

En fonction de la spécialité : comptabilité, management des unités commerciales, négociation relation client, assistant de gestion de PME-PMI, communication, assurance, banque, transport, tourisme, gestion des entreprises et des administrations, carrières juridiques, techniques de commercialisation, métiers du multimédia et de l'internet...

Poursuite d'études possible en école de commerce, notamment via une classe prépa ATS en 1 an.

➤ Filière comptable DCG, DSCG...

➤ Formations universitaires générales

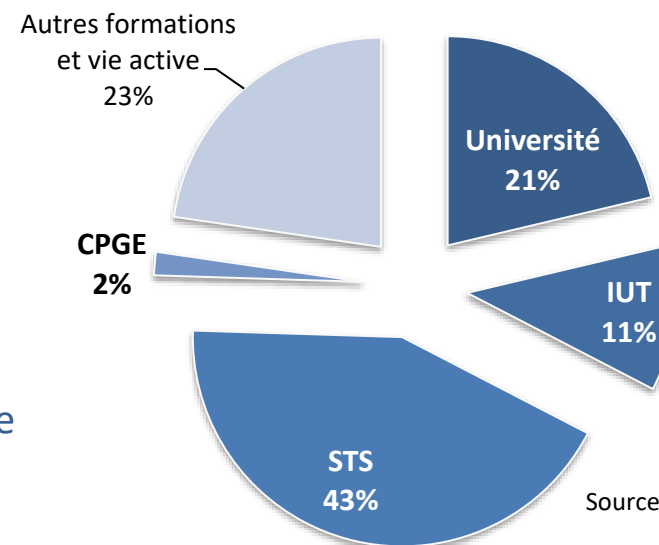
(1ère année licence) administration économique et sociale, droit, communication, etc.

➤ Autres formations écoles de commerce, écoles spécialisées du domaine du tourisme, de la communication...

➤ Préparations aux grandes écoles

CPGE économique et commerciale, voie technologique (ECT)

Poursuites d'études après le bac STMG



Source : RERS 2017

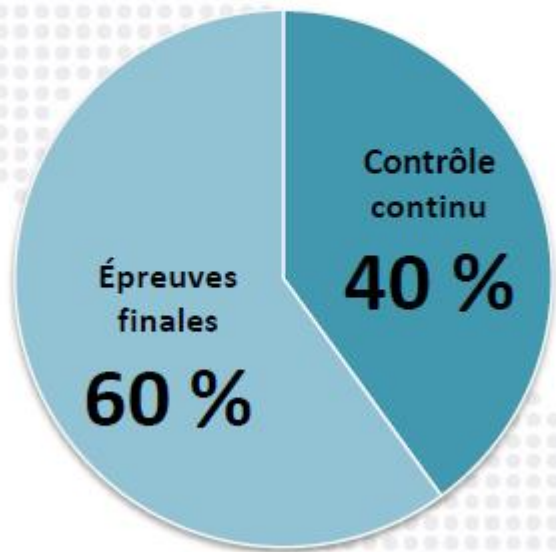


BACCALAURÉAT 2024

La voie générale et technologique

Les épreuves du baccalauréat

Proportion de la note finale du baccalauréat



Contrôle continu :

- HG, LVA, LVB, EMC, EPS, enseignement scientifique pour la filière générale, mathématiques pour la filière technologique et l'enseignement de spécialité suivi uniquement en classe de 1ère.

Épreuves finales :

- Épreuves anticipées en première : Français écrit et oral
- 4 épreuves finales en terminale :
 - ✓ Enseignements de spécialité (2)
 - ✓ Philosophie
 - ✓ Oral final

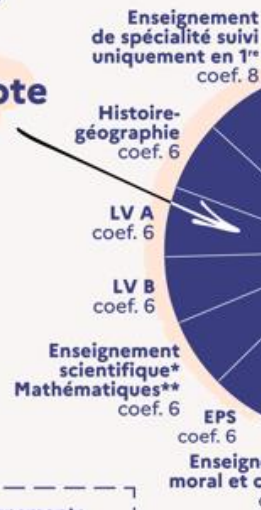
CALCUL DE LA NOTE DU BAC

BACCALAURÉAT GÉNÉRAL ET TECHNOLOGIQUE

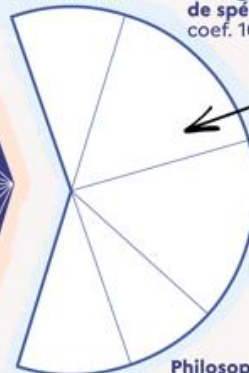
Répartition de la note finale



Contrôle continu
40 %
de la note finale



Français (épreuves anticipées en fin de 1^{re})
Oral coef. 5
Écrit coef. 5



Contrôle terminal
60 %
de la note finale

Enseignements optionnels
coef. 2 à 4 supp.***

*En voie générale
**En voie technologique
*** 2 si suivi uniquement une année, 4 si suivi en 1^{re} et terminale

MENJS - Octobre 2021



Suite à la réforme de 2021, les séries technologiques :

restent des séries à la différence de la voie générale
sont intégrées à la suite d'une décision du conseil de classe
intègrent des enseignements de spécialité obligatoires
adoptent la nouvelle structure du bac 2021

Les enseignements en STMG :

Pour qui ?

Les élèves intéressés par :

- la réalité du fonctionnement des organisations,
- les relations au travail,
- les nouveaux usages du numérique,
- le marketing,
- la recherche et la mesure de la performance,
- l'analyse des décisions et l'impact des stratégies d'entreprise.

En STMG, la moitié des heures hebdomadaires de l'emploi du temps est consacré à l'apprentissage de nouvelles matières liées au fonctionnement des entreprises et des organisations.

Management

Sciences de gestion

Economie

Droit

Ce sont des matières qui conviennent parfaitement à des élèves qui ont besoin de concret.

Les élèves peuvent donc aborder ces matières techniques en partant sur de nouvelles bases.

Il n'y a pas de connaissances antérieures sur lesquelles s'appuyer et cela demande un travail très soutenu durant les deux années du cycle de terminale et cela dès le 1^{er} jour de la 1^{ère} !

Il y a une **masse importante de travail** personnel à fournir pour espérer réussir une STMG dans de bonnes conditions afin de pouvoir poursuivre après le bac.

Dans toutes les matières il est demandé aux élèves une analyse de documents et une argumentation.

Il faut une bonne maîtrise de la langue française pour pouvoir comprendre des documents complexes et relativement longs et nombreux et pour pouvoir construire une argumentation pertinente, logique, cohérente et approfondie.

Il est donc nécessaire d'arriver en 1^{ère} STMG avec une maîtrise de l'analyse de documents et de l'argumentation et un bon niveau de français.

L'enseignement de SES en 2nd est un pré-acquis. Les élèves qui prétendent faire une STMG doivent avoir acquis les notions vues en 2nd.

Donc, pour réussir il ne faut :

une bonne **culture générale**, une **curiosité** sur le monde qui nous entoure, un intérêt particulier pour **l'actualité**, et être **assidu**.

Et ne pas oublier :

- l'importance de l'enseignement général, pour la maîtrise de l'expression écrite et orale, en français et en langues vivantes étrangères,
- les apports culturels de l'histoire-géographie et
- l'appui d'un enseignement adapté de mathématiques.

La STMG est un enseignement complet, riche et exigeant.

- une seule classe réduite
- une sélection se fera d'abord sur dossier et ensuite un entretien avec l'élève déterminera son aptitude à poursuivre une STMG.

ON NE FAIT PAS UNE STMG PAR DÉSINTERÊT POUR LES
AUTRES FILIERES MAIS PAR
INTERÊT POUR LA STMG !

Choisir la filière ? Choisir les spécialités ? Des questions à se poser pour l'élève ...

- Quels sont mes centres d'intérêts/matières préférées ?
- Quels sont mes points forts/résultats dans les disciplines ?
- Quel est mon projet post-bac ?

Important : **s'informer** (séances d'orientation par le PP, sites, salons des études ...), **échanger** avec le professeur principal, **dialoguer** avec les professeurs, **rencontrer** la proviseure-adjointe lycée

Au 2^{ème} trimestre en 2^{nde}

- À la fin du deuxième trimestre, chaque élève devra formuler des **souhaits d'orientation** grâce à la « fiche dialogue » renseignée par les parents, qui sera le support des échanges entre la famille et l'établissement.
- Pour la **voie générale**, au 2^{ème} trimestre, chaque élève devra indiquer **4 enseignements de spécialité** qui l'intéressent pour la classe de 1^{re}
- Ces pistes font l'objet d'échanges entre la famille, l'élève et l'équipe éducative pour aboutir, après avis du conseil de classe du troisième trimestre, au **choix de 3 spécialités** pour la classe de 1^{re}.

Choix des langues

- LVA : arabe ou anglais.
- LVB : anglais, arabe, espagnol, italien , allemand.
- LVC : arabe, espagnol, italien, allemand

Choix pour l'ensemble du cycle terminal.

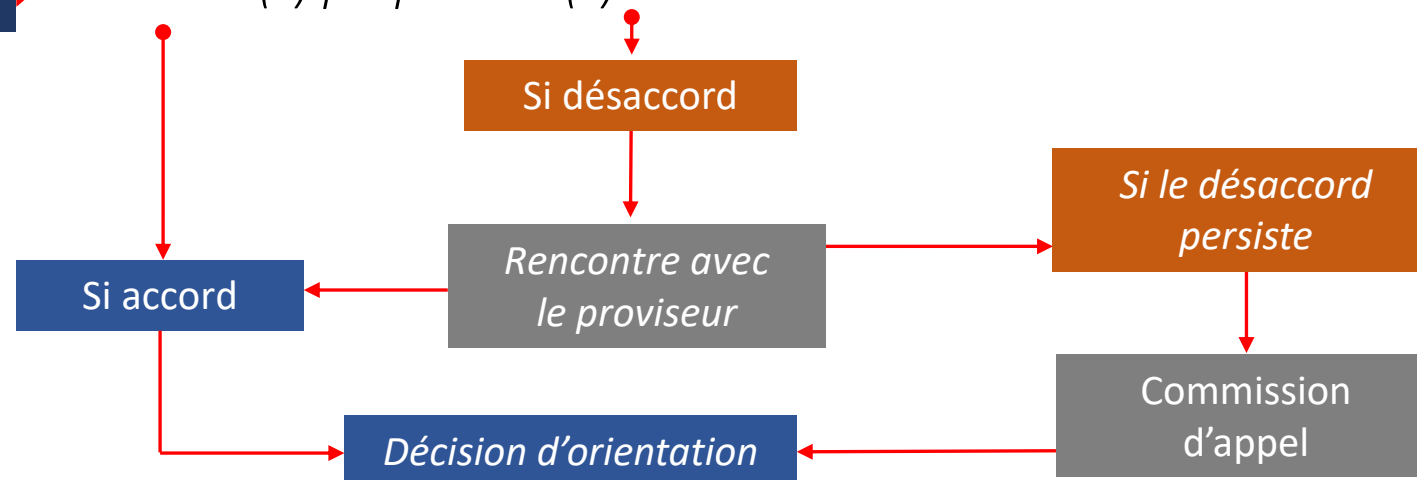
Procédure et calendrier

2^e trimestre

- ▶ *Intention(s) d'orientation de l'élève et de sa famille*
- ▶ *Proposition(s) provisoire(s) du conseil de classe*

3^e trimestre

- ▶ *Demande(s) définitive(s) d'orientation de l'élève et sa famille*
- ▶ *Dernière(s) proposition(s) du conseil de classe*



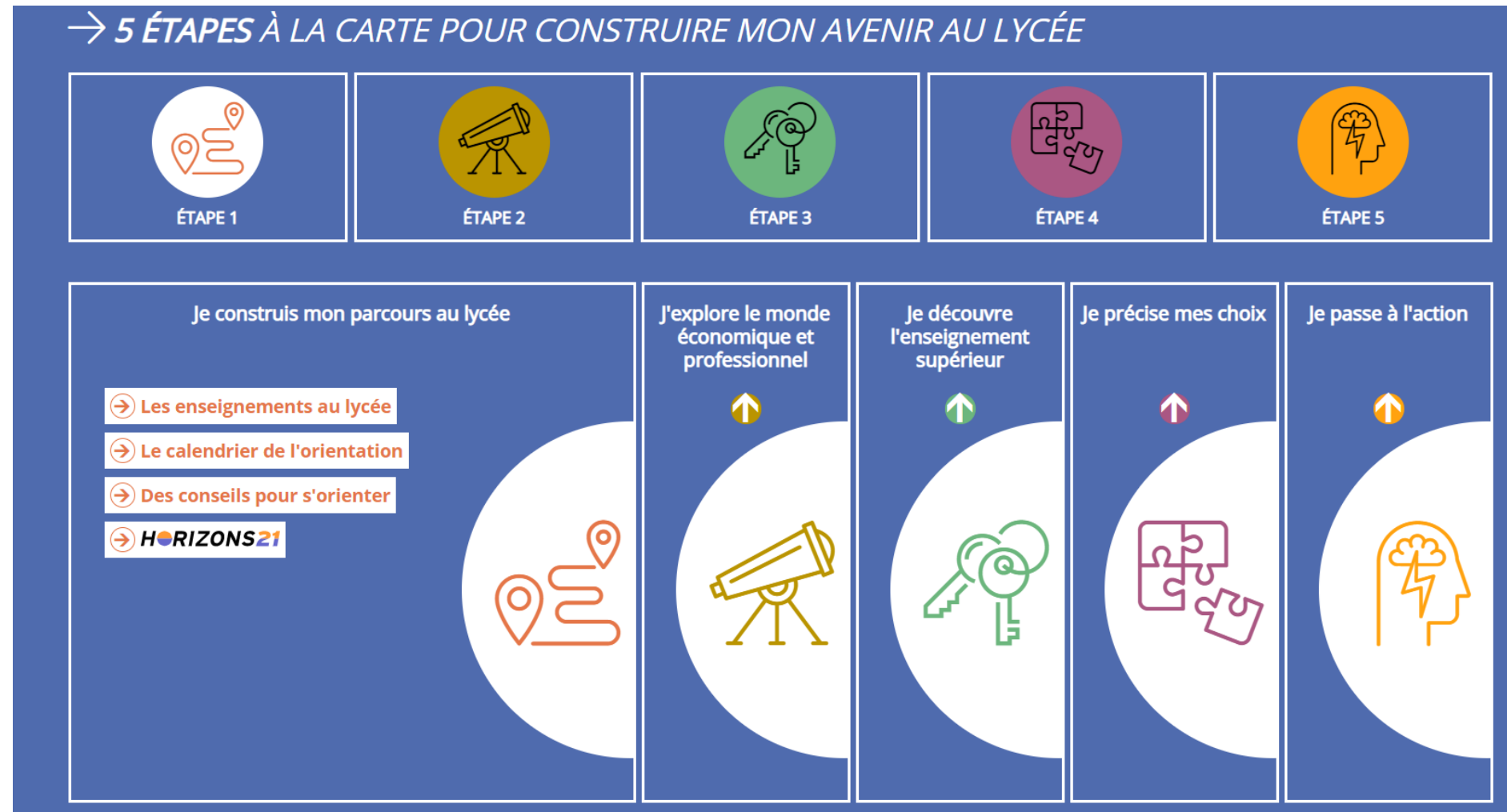
Les principales ressources pour préparer le projet d'orientation



L'espace orientation du CDI de l'établissement



Secondes Premières 2021-2022 -
Préparer l'orientation au lycée
(secondes-premieres2021-2022.fr)



Horizons 21 - Construisez vos choix de spécialités au lycée

The image shows the interface of the 'Horizons 2021' application. At the top, there are logos for 'onisep', the French Republic, and the Ministry of National Education. The main title is 'HORIZONS 2021' with the subtitle 'CHOISIR SES ENSEIGNEMENTS DE SPÉCIALITÉ EN SECONDE'. Below this, a text line states: 'Cette application numérique est destinée à vous accompagner dans votre parcours de lycéen dans la voie générale.' The interface is divided into three main sections: 1. 'LES ENSEIGNEMENTS DE SPÉCIALITÉ', 2. 'LES HORIZONS', and 3. 'JE TESTE MES CHOIX'. Section 1 lists 12 specializations with icons and expandable arrows. Section 2 lists 10 'horizons' (specialization paths) with expandable arrows. Section 3 is partially visible at the bottom.

onisep  

HORIZONS 2021

CHOISIR SES ENSEIGNEMENTS DE SPÉCIALITÉ EN SECONDE

Cette application numérique est destinée à vous accompagner dans votre parcours de lycéen dans la voie générale.

Comment ça marche +

1 LES ENSEIGNEMENTS DE SPÉCIALITÉ

- Arts +
- Histoire-géographie, géopolitique et sciences politiques +
- Humanités, littérature et philosophie +
- Langues, littératures et cultures étrangères +
- Littérature, langues et cultures de l'Antiquité +
- Sciences économiques et sociales +
- Biologie-écologie +
- Mathématiques +
- Numérique et sciences informatiques +
- Physique-chimie +
- Sciences de la vie et de la Terre +
- Sciences de l'ingénieur +

2 LES HORIZONS

- ARTS ET INDUSTRIES CULTURELLES +
- LETTRES, LANGUES ET COMMUNICATION +
- SCIENCES HUMAINES ET SOCIALES +
- SCIENCES ÉCONOMIQUES ET DE GESTION +
- DROIT ET SCIENCES POLITIQUES +
- SCIENCES DU VIVANT ET GÉOSCIENCES +
- SANTÉ +
- SCIENCES, TECHNOLOGIE INGÉNIERIE ET MATHÉMATIQUES +
- SCIENCES INFORMATIQUES ET INDUSTRIES DU NUMÉRIQUE +

3 JE TESTE MES CHOIX

Se connecter avec le monde entier

AGORA Monde, le réseau social mondial, lycéens et étudiants ! Cette plateforme te permet d'entrer en contact avec les lycéens et les jeunes anciens des Lycées Français du Monde afin d'échanger sur tes projets d'orientation post-bac et sur le programme d'échanges scolaires ADN-AEFE.

Créer un compte



Retrouvez les informations utiles pour élaborer votre projet d'orientation

[terminales 2021-2022.fr](#)

des infos et des conseils
pour construire son projet
d'orientation

[Le moteur de recherche des formations 2021](#)

en savoir plus sur les
formations qui vous
intéressent

[Les services numériques d'aide à l'orientation](#)

[Bac et Parcoursup 2022](#) [ce qu'il faut savoir](#)

Recherche des formations

CPGE MPSI

Effacer les filtres

Types d'établissement

- Etablissements Publics 100/ 103
- Etablissements Privés 21/ 22

Apprentissage

- Formations hors apprentissage 121/ 125

Types de formation

- CPGE 121/ 125

121 formations correspondent à votre recherche dans cette zone géographique.

Au total 125 formations correspondent à votre recherche.

[Cliquez ici pour les afficher.](#)

Trier par

Lycée Thiers (Marseille 1er Arrondissement - 13)
CPGE - MPSI

[Etablissements avec internat pour filles et garçons](#)

[Voir la fiche](#)

[Formations similaires](#)

Taux d'accès
31%

Places
96

Général 100% | Techno 0% | Pro 0%

Lycée Victor Grignard (Cherbourg-en-Cotentin - 50)
CPGE - MPSI

[Etablissements avec internat pour filles et garçons](#)

[Voir la fiche](#)

[Formations similaires](#)

Taux d'accès
59%

Places
48

Général 100% | Techno 0% | Pro 0%



Étude de santé PASS

parcours spécifique accès santé

BAC 2021 - Information aux lycéens

Parcours conseillés par la formation

EN PREMIÈRE GÉNÉRALE

Pour réussir pleinement dans la formation, il est conseillé aux lycéens de suivre les enseignements de spécialité **Physique-Chimie** et Sciences de la Vie et de la Terre (ou **Biologie-écologie** en lycée agricole), complétés d'un troisième enseignement de spécialité de leur choix.

EN TERMINALE GÉNÉRALE

Pour réussir pleinement dans la formation, il est conseillé aux lycéens de suivre au moins l'un des deux enseignements de spécialité suivants : **Physique-Chimie** ou **Sciences de la Vie et de la Terre** (ou **Biologie-écologie** en lycée agricole).

NB : Les lycéens faisant d'autres choix de parcours peuvent également réussir dans la formation, grâce à leur motivation et à l'appui des dispositifs de réussite (OUI-SI)

Licence droit

BAC 2021 - Information aux lycéens

La formation peut accueillir des profils variés, quels que soient les enseignements de spécialité et les options choisis au lycée.

L'Étudiant (letudiant.fr)



LES SALONS 2022
Inscrivez-vous
maintenant



CLASSEMENT 2021
Les meilleurs lycées



DOMAINES ÉTUDES
Études par secteur



ANNUAIRE
Trouvez votre
formation



Classe de seconde

La classe de seconde vous amènera à découvrir un nouvel environnement : le lycée. Au programme : un rythme plus intense, une nouvelle autonomie à apprivoiser mais aussi des choix importants pour votre orientation. Vous devrez en effet choisir votre voie pour la classe de première (filière générale ou technologique). Si vous optez pour la filière générale, vous devrez choisir une combinaison de 3 enseignements de spécialité. Comment choisir vos spécialités ? Quels sont leurs programmes ? Quelles spécialités choisir en fonction des études que vous visez ? L'Étudiant vous donne toutes les clés pour réussir votre année de seconde et votre orientation !

Sommaire

**CHOISIR SES
SPÉCIALITÉS
(GÉNÉRALES)**

**TESTS SPÉCIALITÉS
(GÉNÉRALES)**

**PROGRAMMES DES
SPÉCIALITÉS
(GÉNÉRALES)**

**PROGRAMMES DES
SPÉCIALITÉS
(TECHNOS)**

**DÉCOUVRIR LES
ÉCOLES**